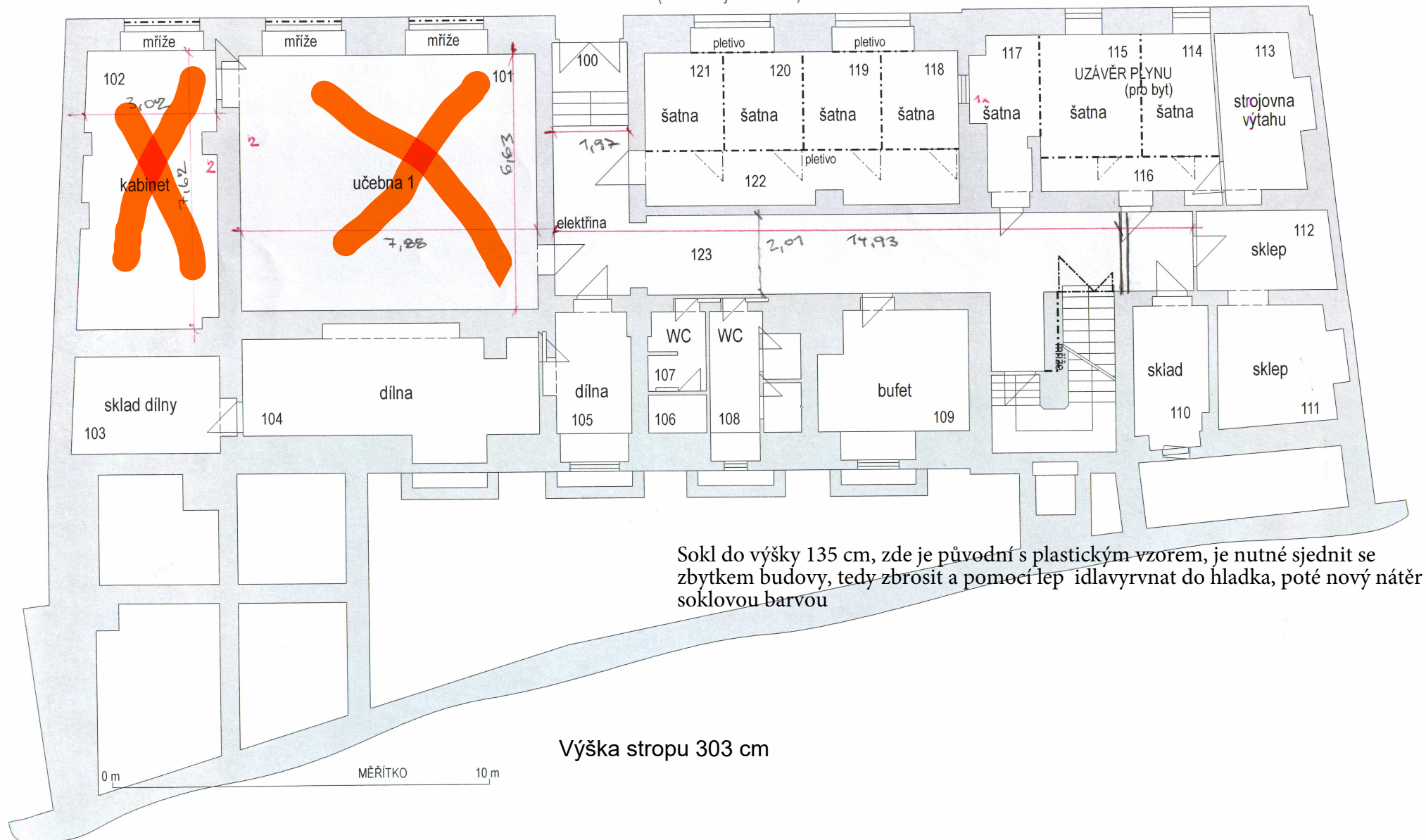


1.nadzemní podlaží

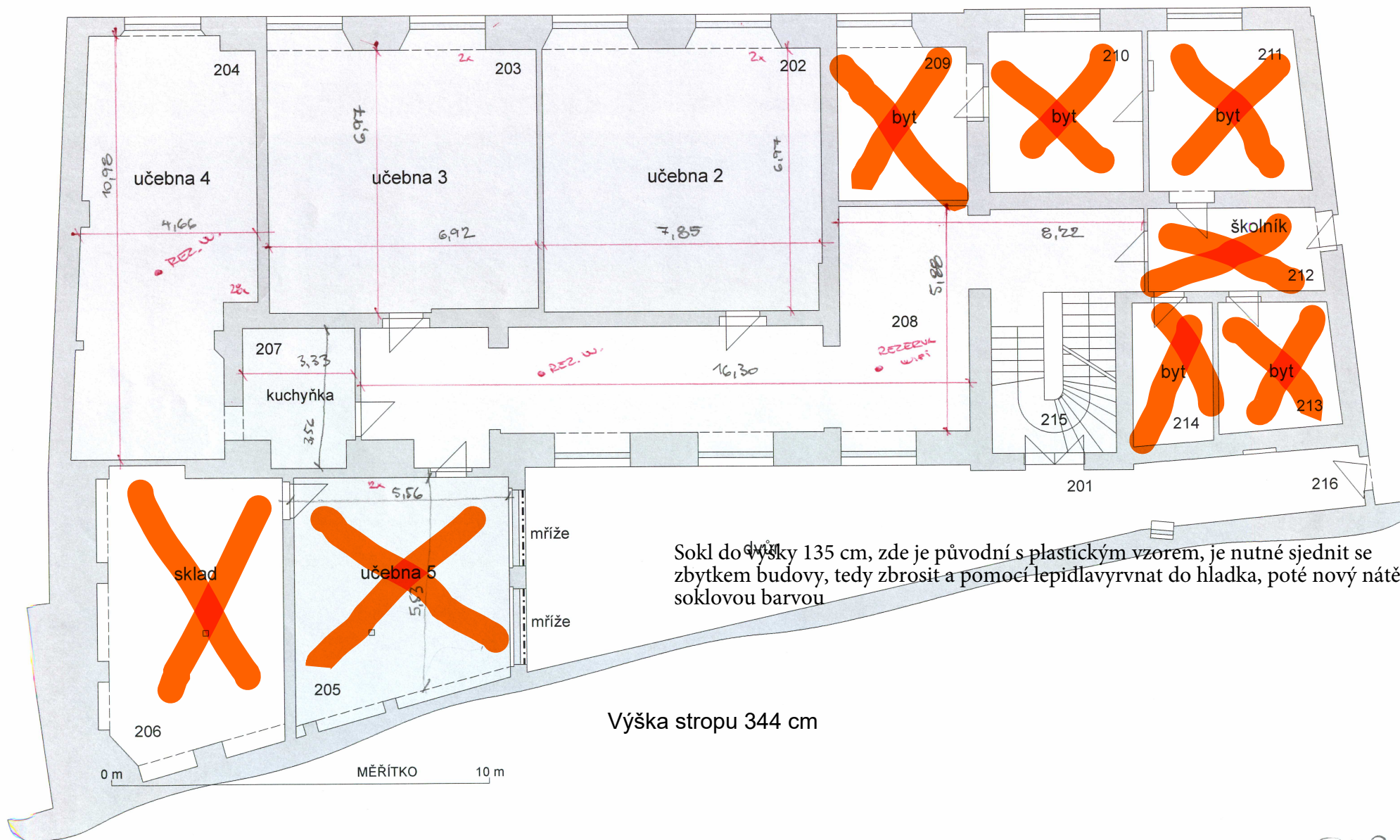
HLAVNÍ VCHOD
(z Ondřejské ulice)



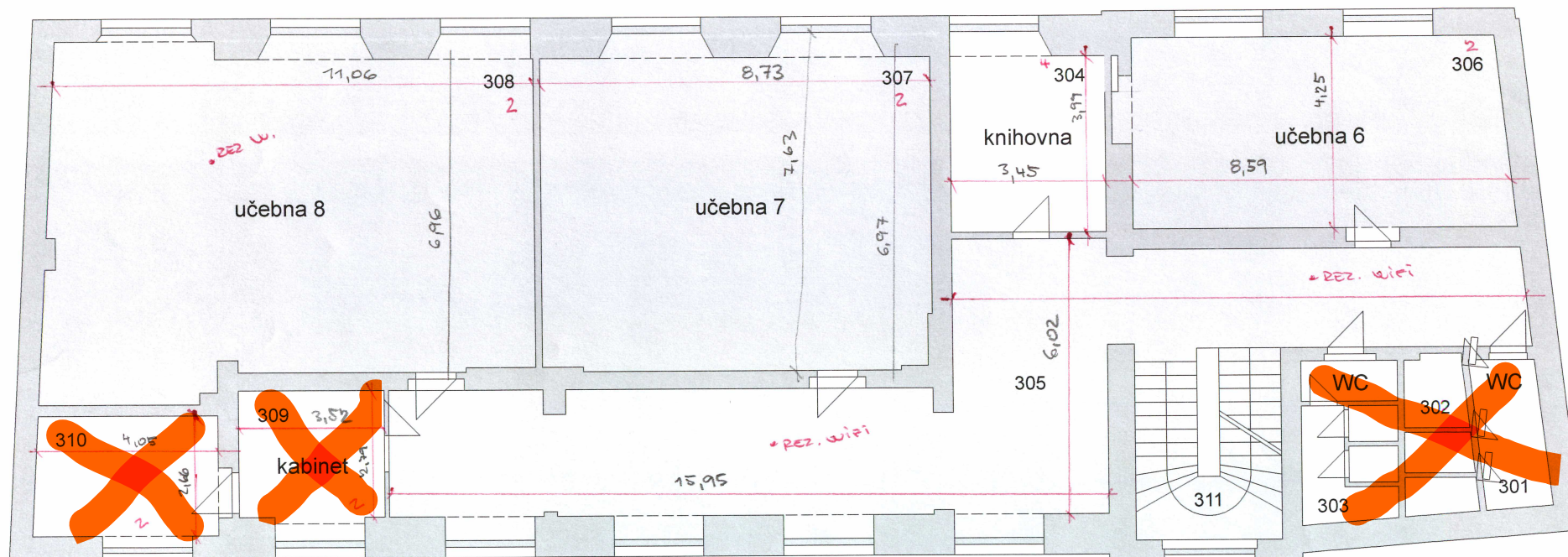
Sokl do výšky 135 cm, zde je původní s plastickým vzorem, je nutné sjednit se zbytkem budovy, tedy zbrošit a pomocí lepídlavýrnat do hladka, poté nový nátěr soklovou barvou

2. nadzemní podlaží

1x RAC 40
1x switch 48p
1x patch
36x zásuvka
+ 5x zásuvka
1 NP



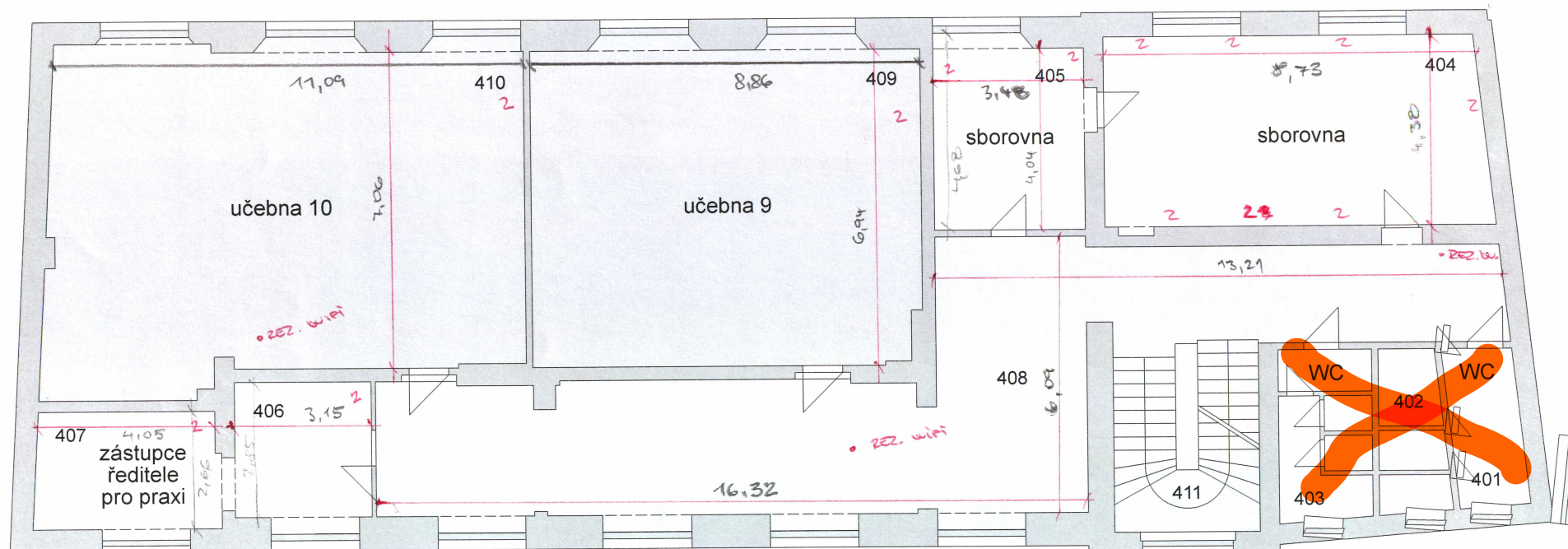
3. nadzemní podlaží



0 m MĚŘÍTKO 10 m

STROP: 3,25m

4. nadzemní podlaží

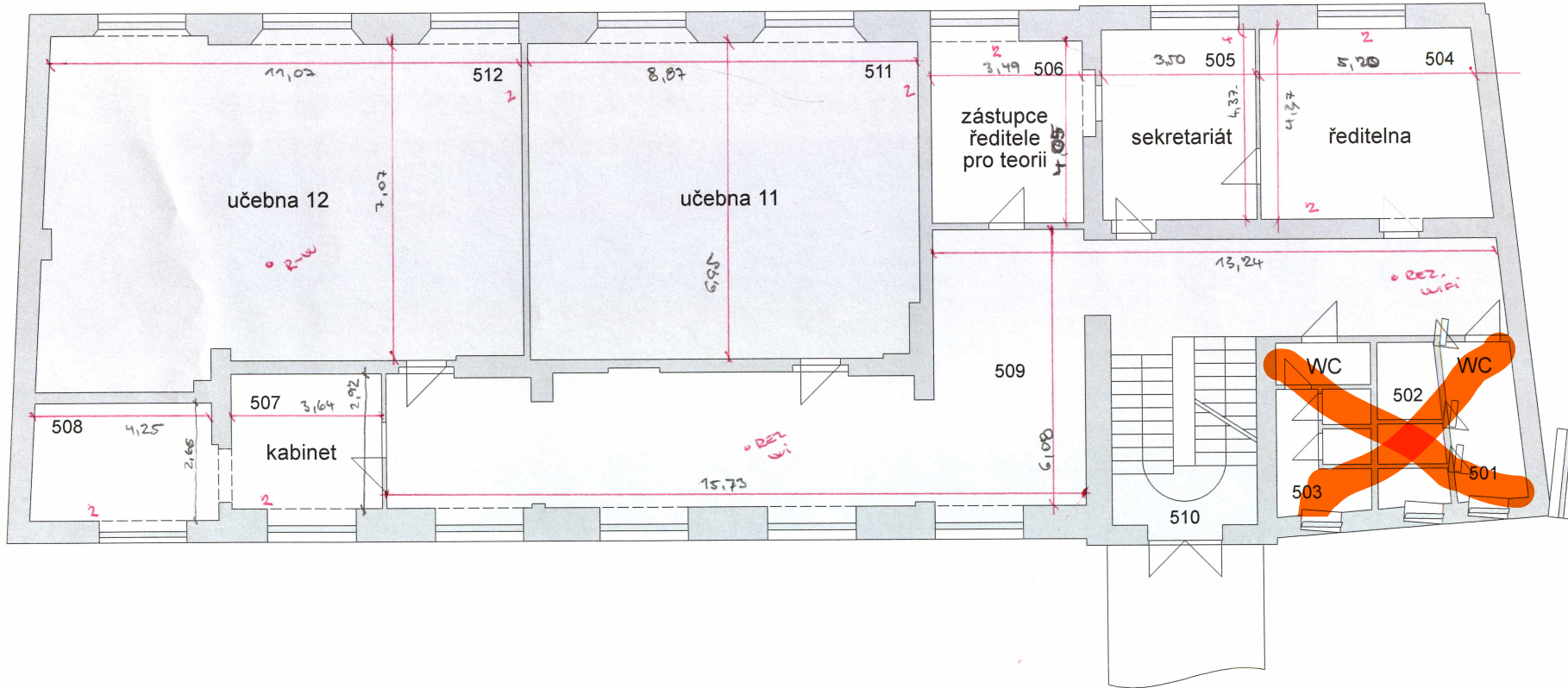


Výška stropu 298 cm

0 m MĚŘÍTKO 10 m

STROP : 2,95m

5. nadzemní podlaží



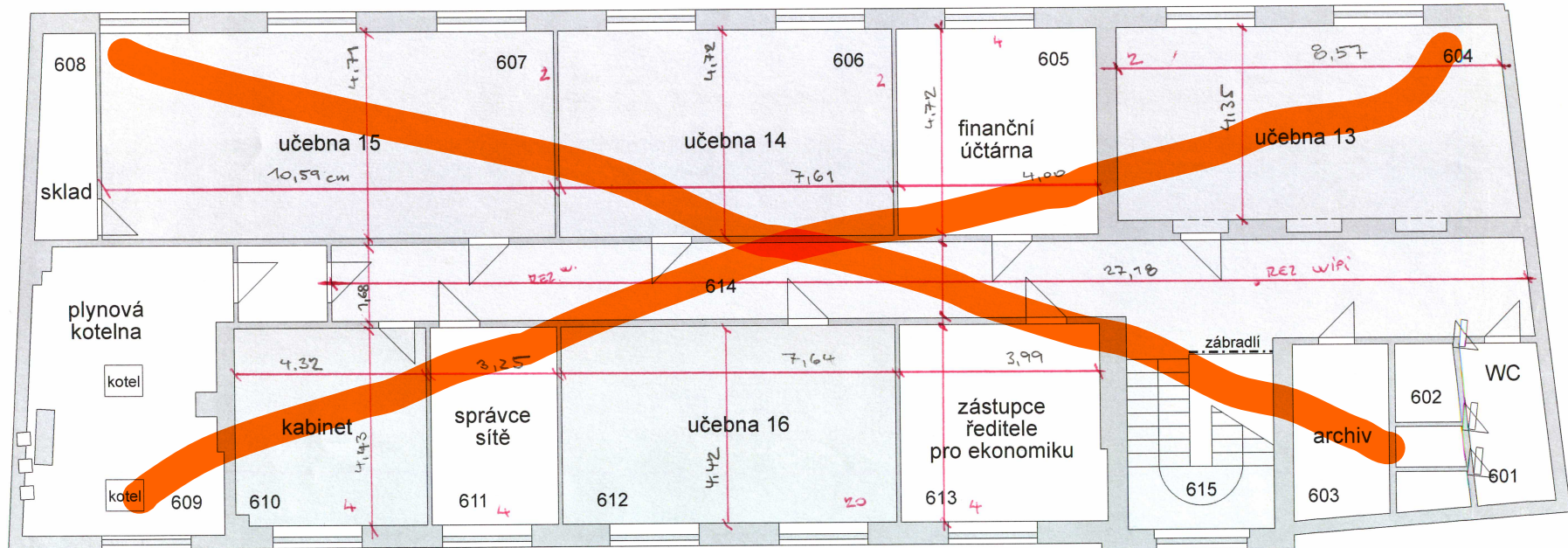
Sokl do výšky 135 cm, zde je původní s plastickým vzorem, je nutné sjednotit se zbytkem budovy, tedy zbrousit a pomocí lepidla vyrovnat do hladka, poté nový nátěr soklovou barvo, sokl je k broušení je pouze v chodbě.

Výška stropu 292 cm



VÝŠKA STŘEPU 2.93

6. nadzemní podlaží



Nemaluje se!